

# Zurich Gruppe Deutschland unterstützt Multi-Cloud-Strategie mit Red Hat



## Branche

Finanzdienstleistungen

## Hauptsitz

Frankfurt, Deutschland

## Größe

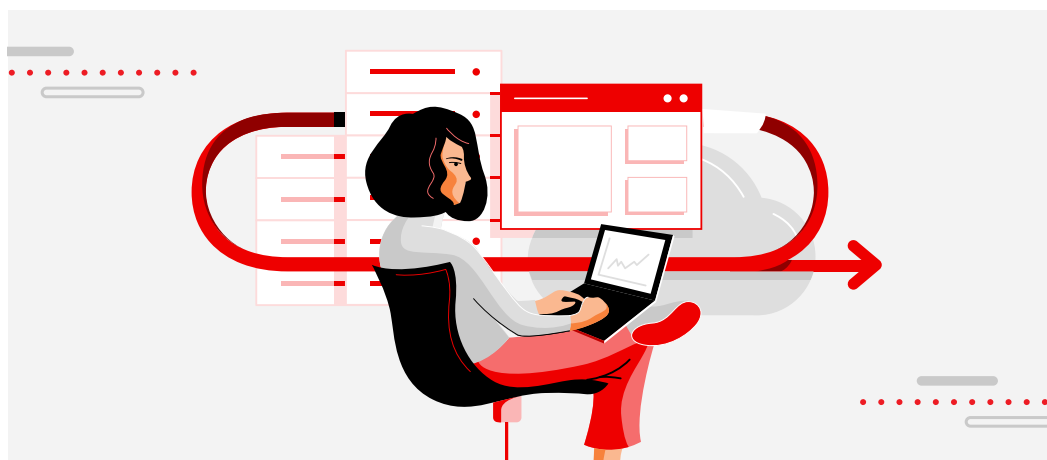
5.000 Beschäftigte

*„Mit den Cloud-Services von Red Hat OpenShift haben wir die Time-to-Market erheblich verkürzt. Durch den Einsatz von Containern können wir schneller arbeiten, da Standards automatisch und einheitlich angewendet werden.“*

## Simon Galbierz

Head of Cloud  
Center of Excellence  
Zurich Gruppe Deutschland

Die Zurich Insurance Group in Deutschland (Zurich Gruppe Deutschland) muss agil und innovativ sein, um im Wettbewerb bestehen zu können, und gleichzeitig strenge Vorschriften einhalten. Um maximale Flexibilität zu erreichen und die Portabilität von Workloads zu unterstützen, hat der Konzern Red Hat OpenShift Service auf AWS und Microsoft Azure Red Hat OpenShift eingeführt, um eine containerbasierte Multi-Cloud-Plattform zu schaffen. Dank der vollständig verwalteten Umgebungen können Anwendungsteams mit integrierten Governance- und Kontrollfunktionen sowie standardisierten Prozessen und Tools effizienter arbeiten, sodass sie neue Dienste in weniger als zwei Stunden bereitstellen können. Mit den Red Hat OpenShift Service auf AWS (ROSA) sowie Microsoft Azure (ARO) kann die Zurich Gruppe Deutschland Innovation fördern und zugleich die Einhaltung gesetzlicher Anforderungen vereinfachen.



## Software

Red Hat® OpenShift®  
Red Hat OpenShift Service  
auf AWS  
Microsoft Azure Red Hat  
OpenShift

## Vorteile:

- ▶ Verbesserte Entwicklung und betriebliche Effizienz
- ▶ Verkürzung der Produkteinführungszeit
- ▶ Vereinfachte Governance
- ▶ Höhere betriebliche Ausfallsicherheit

f facebook.com/redhatinc  
t @RedHatDACH  
in linkedin.com/company/red-hat

redhat.com



## Über Red Hat Innovators in the Open

Innovation steht bei Open Source im Mittelpunkt. Kunden von Red Hat nutzen Open Source-Technologien, um nicht nur ihre eigenen Organisationen, sondern ganze Branchen und Märkte zu verändern. Red Hat Innovators in the Open demonstriert, wie Open Source-Unternehmenslösungen bei der Bewältigung der schwierigsten geschäftlichen Herausforderungen zum Einsatz kommen. Erzählen Sie uns Ihre Story? [Mehr erfahren.](#)

*„Das zentrale Set-up mit Azure Red Hat OpenShift und Red Hat OpenShift Service auf AWS ist effizienter als die Verwaltung eigener Cluster durch einzelne Teams. Außerdem erhalten wir eine funktionsreiche Umgebung sowie umfassenden Support, und da es sich um Open Source handelt, fließen die Innovationen zurück in die Community.“*

---

**Timo Bernard**

Cloud Engineer  
Zurich Gruppe Deutschland

### **Maximale geschäftliche Agilität unter Einhaltung der gesetzlichen Auflagen**

Die Zurich Group ist einer der weltweit größten Versicherer mit mehr als 60.000 Beschäftigten in 200 Ländern. Der Konzern betreut über seine branchenführende Präsenz in Deutschland 6 Millionen Kunden und zeichnet sich dadurch aus, als erstes Unternehmen zukunftsweisende Produkte auf den Markt zu bringen.

Da sich das Unternehmen auf Innovation fokussiert, muss es agil sein und neue Anwendungen und Dienste schnell herausbringen können, während gleichzeitig sichergestellt ist, dass jede Lösung strenge regulatorische Anforderungen erfüllt. Die Anwendungsteams der Zurich Gruppe Deutschland sind für die Entwicklung und Verwaltung einer Vielzahl wichtiger Anwendungen verantwortlich, darunter kundenorientierte Versicherungsrechner und Workflow-Engines ebenso wie interne Schulungs-Apps und Backend-Komponenten für die Bewertung von Versicherungsprodukten.

Die Zurich Gruppe Deutschland muss die Portabilität dieser Anwendungen in verschiedenen Cloud-Umgebungen gewährleisten, um den Anforderungen des Digital Operational Resilience Act (DORA) und weiterer regulatorischer Vorgaben zu entsprechen. Daher setzt die Zurich Gruppe Deutschland auf eine Multi-Cloud-Strategie mit dem Schwerpunkt auf Containern.

„Eine Multi-Cloud-Strategie ist nicht nur für die Einhaltung von Vorschriften unerlässlich“, so Philipp Hoegner, Head of Technical Operations Management bei Zurich Gruppe Deutschland. „Sie bietet uns außerdem die Flexibilität, für jeden Anwendungsfall die am besten geeigneten Lösungen verschiedener Anbieter auszuwählen.“

Da der Schwerpunkt der Zurich Gruppe Deutschland auf Versicherungen und nicht auf Software oder Infrastruktur liegt, müssen die Tools und Plattformen zur Unterstützung der Entwicklung einfach zu verwalten sein und durch einen starken Unternehmenssupport ergänzt werden, um sowohl Stabilität als auch Geschwindigkeit in großem Maßstab zu garantieren.

### **Einführung vollständig verwalteter Multi-Cloud-Umgebungen**

Zur Unterstützung ihrer Container-first-Entwicklungsstrategie in einer Multi-Cloud-Umgebung hat sich die Zurich Gruppe Deutschland aufgrund der robusten technischen Möglichkeiten und der Konsistenz über Public-Cloud-Plattformen hinweg für Red Hat OpenShift entschieden.

Die Zurich Gruppe Deutschland stellte Ende 2021 zunächst einen selbstverwalteten Red Hat OpenShift-Cluster auf Microsoft Azure bereit. Nach diesem Erfolg führte das Unternehmen 2023 den Red Hat OpenShift Service auf AWS ein – eine vollständig verwaltete, schlüsselfertige Anwendung, mit der sich Anwendungen in einer nativen AWS-Umgebung schnell entwickeln, bereitstellen und skalieren lassen. Daraufhin begann das Unternehmen, seine selbstverwaltete Azure-Umgebung durch Microsoft Azure Red Hat OpenShift, einen gemeinsam entwickelten und betriebenen Red Hat OpenShift-Dienst auf Microsoft Azure, zu ersetzen.

Durch die Nutzung der Cloud-Services von Red Hat OpenShift müssen die einzelnen Teams keine eigene Infrastruktur mehr unterhalten, sodass sich die Anwendungsteams der Zurich Gruppe Deutschland auf die Entwicklung und den Betrieb der Lösungen konzentrieren können.

„Mit Red Hat OpenShift erhalten wir dieselbe Benutzeroberfläche und Konfiguration, unabhängig davon, ob der Hyperscaler AWS oder Azure ist“, erklärt Timo Bernard, Cloud Engineer bei der Zurich Gruppe Deutschland. „Das zentrale Set-up mit Azure Red Hat OpenShift und Red Hat OpenShift Service auf AWS ist effizienter als die Verwaltung eigener Cluster durch einzelne Teams. Außerdem erhalten wir eine funktionsreiche Umgebung und umfassenden Support, und da es sich um Open Source handelt, fließen die Innovationen zurück in die Community.“

Die Zurich Gruppe Deutschland hat eine verteilte Teamstruktur für ihren IT-Betrieb. Die internen IT-Teams des Konzerns, darunter ein zentraler Hub in Barcelona, arbeiten bei der Bereitstellung und Verwaltung der Red Hat OpenShift-Umgebung mit Red Hat-Experten zusammen. Die Site Reliability Engineers von Red Hat übernehmen die gesamte Wartung der Plattform, Updates und Sicherheitspatches, sodass die Umgebung der Zurich Gruppe Deutschland stets auf dem neuesten Stand ist.

## **Effizienzsteigerung und Vereinfachung der Compliance**

### **Verbesserte Entwicklung und betriebliche Effizienz**

Durch die Nutzung von Red Hat OpenShift sowohl auf AWS als auch auf Azure konnte die Zurich Gruppe Deutschland die Effizienz ihrer Anwendungsteams steigern. Aufgrund von standardisierten Prozessen und einer zentralen Plattform können sich Teams auf die Entwicklung und Bereitstellung von Anwendungen fokussieren, ohne dass sie über fundierte Kenntnisse der zugrunde liegenden Netzwerke oder Firewalls verfügen müssen.

Protokollierung und Messdaten sind in die Plattform integriert, um einen schnellen Überblick über die Anwendungsleistung zu geben. Tools wie Red Hat OpenShift GitOps, eine wichtige Komponente von Red Hat OpenShift, unterstützen die Konsistenz und optimieren die Prozesse für Bereitstellungen.

„Wir haben einen ‚goldenen Weg‘ für Entwickler definiert und dokumentiert, den sie bei Bedarf einschlagen können und der ihnen standardisierte, wiederholbare Prozesse bietet, die die Entwicklung schneller und effizienter gestalten“, erläutert Simon Galbierz, Head of Cloud Center of Excellence bei der Zurich Gruppe Deutschland.

Dieses Set-up unterstützt den DevOps-Ansatz von Zurich und hilft dem Konzern dabei, bewährte Branchenpraktiken wie die Standards der Cloud Native Computing Foundation (CNCF) einzuhalten.

### **Verkürzung der Produkteinführungszeit**

Dank Automatisierung und Managed Services konnte die Zurich Gruppe Deutschland den Zeitaufwand für die Bereitstellung von Infrastruktur und die Implementierung neuer Anwendungen verringern. Beispielsweise kann sie jetzt neue Dienste mit vorkonfigurierten Umgebungen und Cloud-Integration wesentlich schneller einführen.

„Mit Azure Red Hat OpenShift und Red Hat OpenShift Service auf AWS haben wir die Time-to-Market erheblich verkürzt. Wir können neue Dienste nun in weniger als zwei Stunden statt in zwei Tagen bereitstellen“, so Galbierz. „Durch den Einsatz von Containern können wir schneller arbeiten, da Standards automatisch und einheitlich angewendet werden.“

Diese Agilität ist auf dem stark regulierten und sich schnell entwickelnden Versicherungsmarkt von größter Bedeutung, wo es ein entscheidender Wettbewerbsvorteil sein kann, neue Angebote als Erster auf den Markt zu bringen.

### **Vereinfachte Governance**

Zurich profitiert auch von den in Red Hat OpenShift integrierten Governance- und Sicherheitsfunktionen. Mit Multitenancy kann die Zurich Gruppe Deutschland Umgebungen innerhalb desselben Clusters isolieren und damit die Sicherheit verbessern, ohne dass für jede einzelne Anwendung kostspielige separate Cluster erforderlich sind. Darüber hinaus ermöglicht die Struktur plattformweite Optimierungen. Zum Beispiel schaltet die Zurich Gruppe Deutschland nun über Nacht automatisch Nicht-Produktionsumgebungen ab, um Laufzeitkosten und Energieverbrauch zu senken.

Mit den Cloud-Services von Red Hat OpenShift kann Zurich auch strenge regulatorische Anforderungen wie DORA erfüllen.

„Dank der in die Plattform integrierten Sicherheitskontrollen und Governance müssen sich unsere Anwendungsteams nicht um diese Dinge kümmern und können sich ganz auf Innovationen konzentrieren“, meint Hoegner. „Gleichzeitig vermeiden wir mit Red Hat OpenShift eine Bindung an einen bestimmten Anbieter, sodass wir langfristig flexibel sind und unsere Strategie an die sich wandelnden Geschäftsanforderungen anpassen können.“

### Förderung von Innovation durch einheitliche Cloud-Abläufe

Die Zurich Gruppe Deutschland erweitert und optimiert ihren Ansatz zur Steigerung von Konsistenz, Agilität und Innovation nach wie vor. Aktuell werden mehr Workloads auf Azure Red Hat OpenShift und Red Hat OpenShift Service auf AWS migriert, um den Betrieb mit einem vollständig verwalteten Modell zu vereinfachen.

Der Ansatz der Zurich Gruppe Deutschland erleichtert es auch, den Anwendungsteams Innovationen zuzuführen. „Wir prüfen, wie wir Anwendungsbereitstellungen wie Blue-Green- oder Canary-Releases in unserer gesamten Umgebung durchführen können, um Unterbrechungen zu minimieren und Risiken zu senken“, berichtet Bernard.

Mit den Red Hat OpenShift Service auf AWS (ROSA) sowie Microsoft Azure (ARO) beschleunigt die Zurich Gruppe Deutschland nicht nur Innovationen, sondern steigert zusätzlich die Betriebseffizienz. Des Weiteren wird dadurch auch eine zukunftsfähige Cloud-native Grundlage geschaffen, die die Einhaltung von Vorschriften vereinfacht und die langfristigen Geschäftsziele des Unternehmens unterstützt.

### Über die Zurich Gruppe Deutschland

Die Zurich Insurance Group ist eine führende Mehrspartenversicherung, die sowohl Privatpersonen als auch Unternehmen in mehr als 200 Ländern und Gebieten betreut, über 65.000 Menschen beschäftigt und mehr als 75 Millionen Kunden aufweist. Die Zurich Gruppe Deutschland bietet Privatpersonen und Unternehmen ein umfassendes Portfolio an Sachversicherungen an, das auf der globalen Stabilität und Expertise ihrer Muttergesellschaft basiert.

### Über Red Hat



Red Hat ist der weltweit führende Anbieter von Open-Source-Softwarelösungen für Unternehmen und setzt auf einen Community-basierten Ansatz, um zuverlässige und leistungsstarke Linux-, Hybrid-Cloud-, Container- und Kubernetes-Technologien bereitzustellen. Red Hat unterstützt seine Kunden bei der Entwicklung von Cloud-nativen Anwendungen, der Integration bestehender und neuer IT-Anwendungen sowie der Automatisierung und Verwaltung komplexer Umgebungen. Als bewährter Berater für Fortune 500-Unternehmen bietet Red Hat preisgekrönte Support-, Schulungs- und Beratungsdienstleistungen an, um Open-Source-Technologien in allen Branchen nutzbar zu machen. Red Hat ist das Herz eines globalen Netzwerks von Unternehmen, Partnern und Communitys, das Organisationen hilft, zu wachsen, sich zu transformieren und sich für die digitale Zukunft zu rüsten.

#### NORDAMERIKA

1 888 REDHAT1  
www.redhat.com

#### EUROPA, NAHER OSTEN UND AFRIKA

00800 7334 2835  
europe@redhat.com

#### ASIEN-PAZIFIK

+65 6490 4200  
apac@redhat.com

#### LATEINAMERIKA

+54 11 4329 7300  
info-latam@redhat.com